



COMUNE DI PIANCASTAGNAIO
PROVINCIA DI SIENA

PIANO STRUTTURALE

L.R. 10 novembre 2014, n.65

G2 - CARTA LITOLOGICO-TECNICA E DEI DATI DI BASE

Sindaco
Luigi Vagagnini

Assessore all'Urbanistica
Franco Capocchi

Responsabile del procedimento
Laura Frosini

Progetto e coordinamento generale
Gianni Neri
Fabrizio Milesi

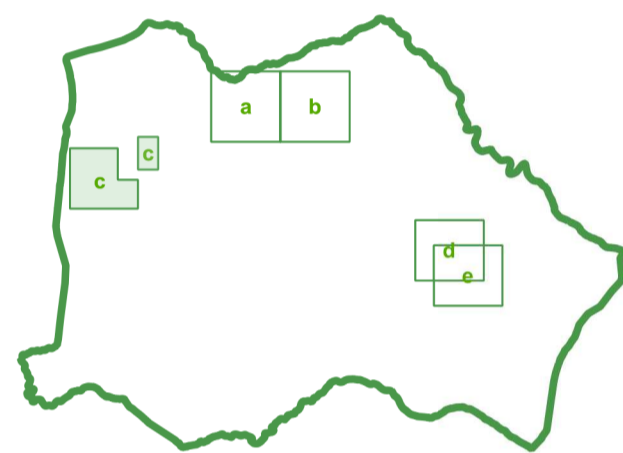
Collaborazione al progetto
Carmela Sansiviero

Geologia
Andrea Capotorti - Geosol S.r.l.

Collaborazione cartografia e GIS
per gli studi geologici
Alessandro Ciali

APRILE 2015

scala 1:2.000



UNITA' LITOLOGICO-TECNICHE (U.L.T.)

- Riporti di origine antropica, terrapieni e colmate (h < 2mt)
- SUBSTRATO**
- MATERIALE LAPIDEO COSTITUITO DA UNICO LITOTIPO NON STRATIFICATO**
- A.1/4.d1/3 - Roccia lapidea costituita da un unico litotipo non stratificato, moderatamente resistente, discontinuità con spaziatura moderata
- MATERIALE LAPIDEO STRATIFICATO O COSTITUITO DA ALTERNANZE DI DIVERSI LITOTIPI**
- B1.r2/4.d5 - Ammasso roccioso poco o non stratificato, da resistente a mediamente resistente. Discontinuità con spaziatura fitta
- B4.r1/4p5/6.d4/5 - Alternanza di roccia lapidea e pelite con rapporto 25% < r/p < 75%. La frazione pelitica è molto consistente/estremamente consistente, i livelli lapidei da mediamente a molto resistenti. Fratturazione molto fitta degli strati lapidei, con RQD < 90
- B5.r1/4p5/6.d4/5 - Alternanza di roccia lapidea e pelite con rapporto r/p < 25%. La frazione pelitica è molto consistente, i livelli lapidei mediamente resistenti. Fratturazione molto fitta degli strati lapidei, con RQD < 90
- MATERIALI A COMPORTAMENTO INTERMEDIO**
- MATERIALI GRANULARI CEMENTATI**
- C1.r7.d4/5.c4/5 - Blocchi eterometrici di trachidaciti a vario grado di alterazione immersi in matrice sabbiosa/limosa addensata o lievemente cementata
- COPERTURA**
- MATERIALI GRANULARI NON CEMENTATI O POCO CEMENTATI**
- E3.a1/2.11 - Sabbie e sabbie limose moderatamente addensate a tratti addensate con blocchi lapidei eterometrici
- MATERIALI CON CONSISTENZA LIMITATA O NULLA**
- F2.s3/4.11 - Argille alterate da poco a moderatamente consistenti. Sono presenti frammenti litici di dimensioni maggiori

FORME, PROCESSI E DEPOSITI DI VERSANTE DOVUTI ALLA GRAVITA'

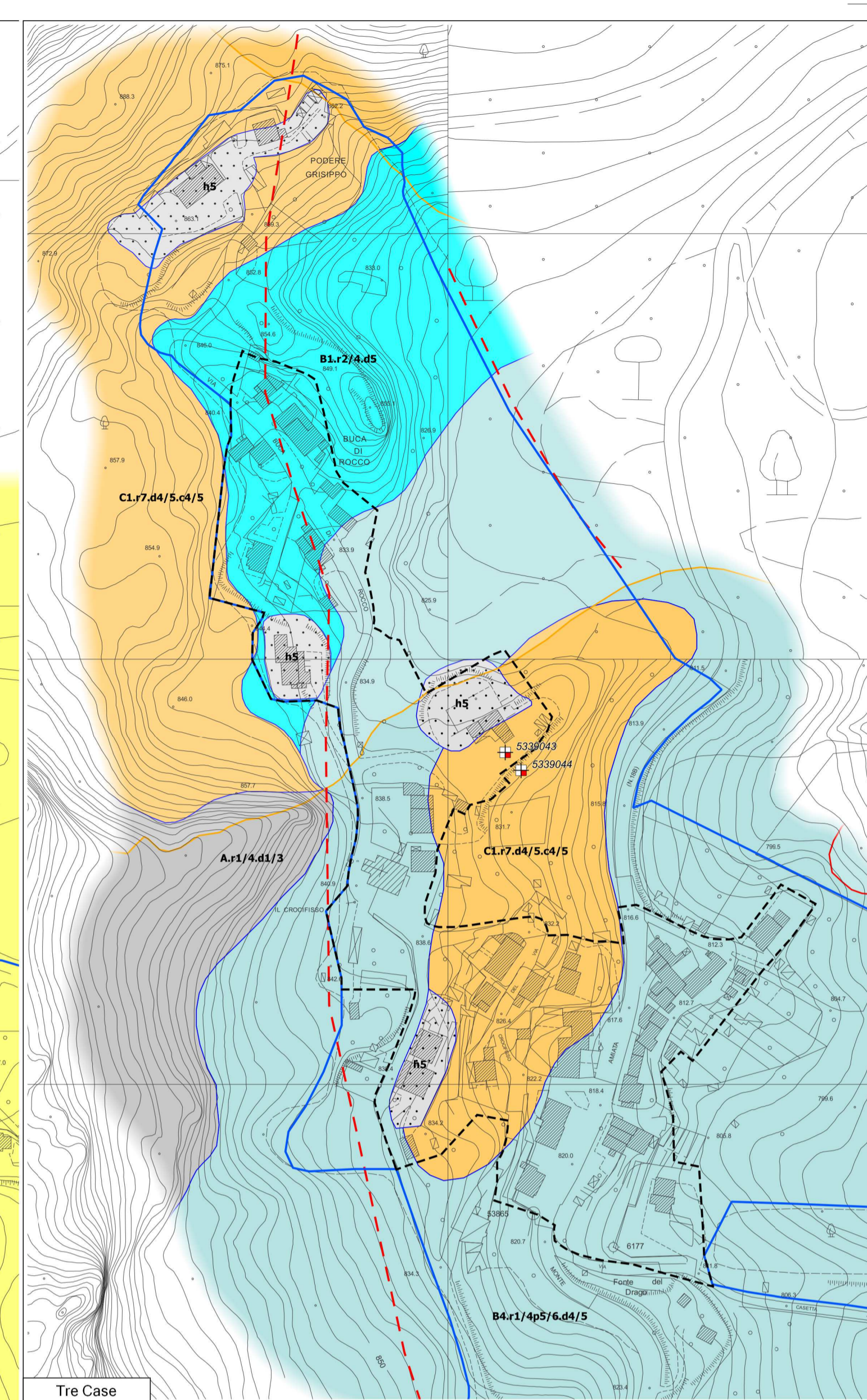
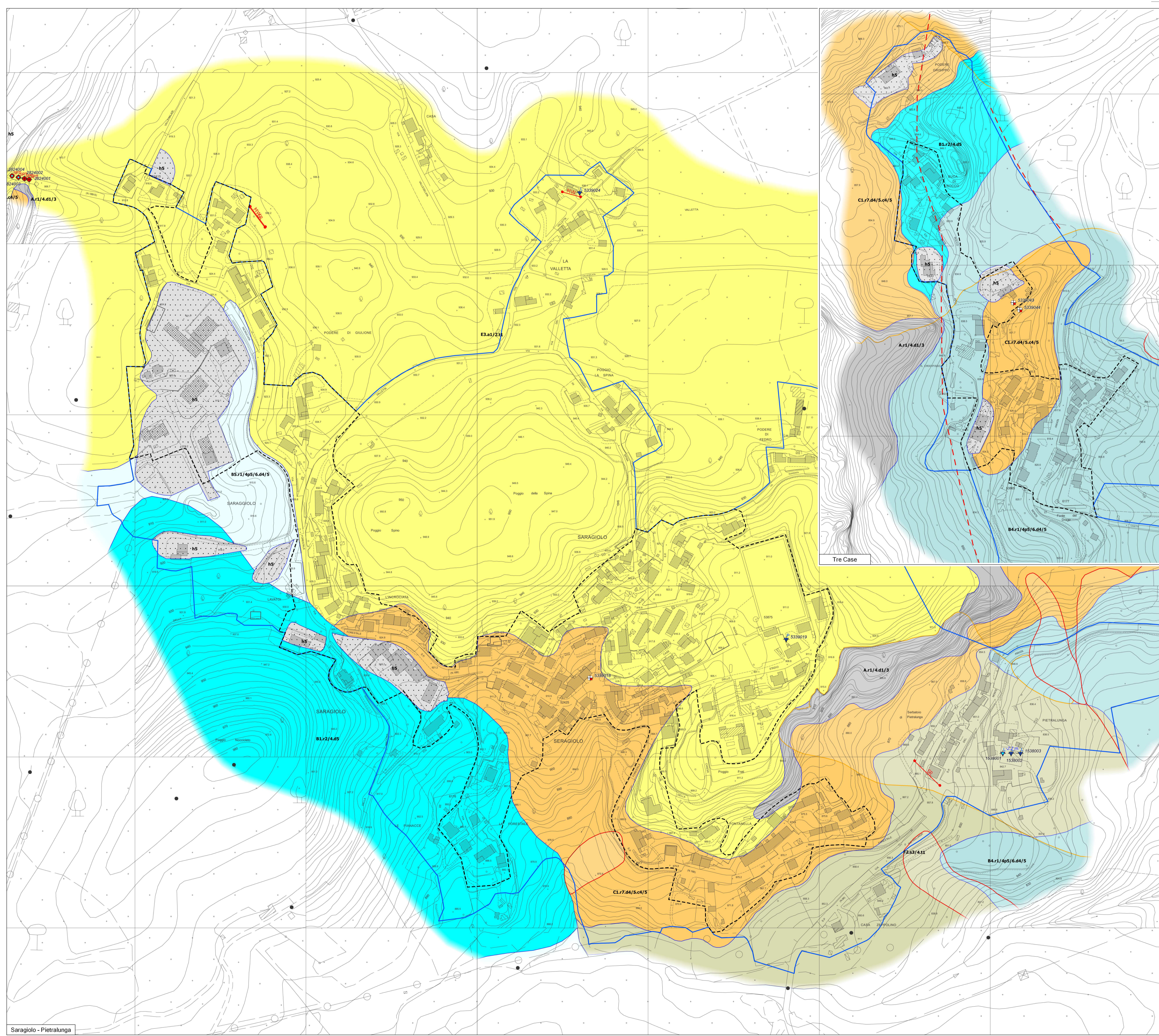
- Corpo di frana / DGPV / soliflusso in attività
- Corpo di frana / DGPV / soliflusso quiescente

DATI DI BASE

- Sondaggio a carotaggio continuo
- Prova penetrometrica dinamica leggera
- Prova penetrometrica dinamica pesante
- Trincea o pozzetto esplorativo con prelievo di campioni
- Piezometro e profondità di falda dal p.c.
- Stendimento sismico a rifrazione
- MASW

LIMITI CARTOGRAFICI ED AMMINISTRATIVI

- Limite territorio urbanizzato ai sensi della L.R. 65/2014
- Unità Territoriali Organiche Elementari



Saragiolo - Pietralunga

PS
G2
C
LEGENDA