



COMUNE DI PIANCASTAGNAIO  
PROVINCIA DI SIENA

# PIANO STRUTTURALE

L.R. 10 novembre 2014, n.65

## G3 - CARTA GEOMORFOLOGICA

Sindaco  
Luigi Vagagnini  
Assessore all'Urbanistica  
Franco Capocchi  
Responsabile del procedimento  
Laura Frosoni

Progetto e coordinamento generale  
Gianni Neri  
Fabrizio Milesi

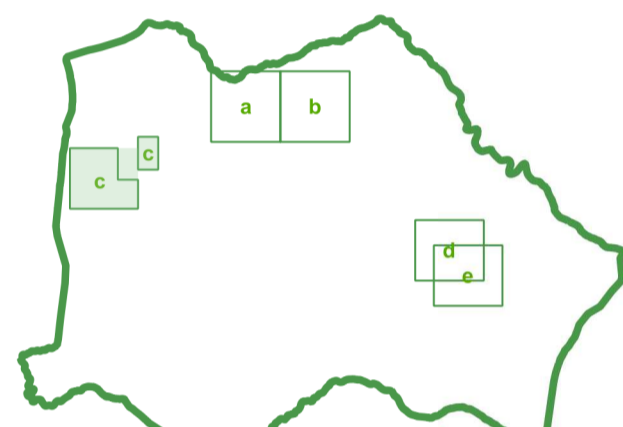
Collaborazione al progetto  
Carmela Sansiviero

Geologia  
Andrea Capotorti - Geosol S.r.l.

Collaborazione cartografia e GIS  
per gli studi geologici  
Alessandro Ciali

APRILE 2015

scala 1:2.000



### FORME STRUTTURALI O DI ORIGINE MISTA

cresta

### FORME, PROCESSI E DEPOSITI DI VERSANTE DOVUTI ALLA GRAVITA'

Attivi	Quiescenti	Inattivi
orlo di scarpata di frana	trincea di frana	gradino di frana
area di distacco e scorrimento di frana (ove determinabile)	accumulo di frana con movimento complesso, composito o non determinato	accumulo di frana per scorrimento s.l. (tipo di movimento singolo, o prevalente in frane con stile composito)
accumulo di frana per colamento (tipo di movimento singolo, o prevalente in frane con stile composito)		
Contropendenza, ripiano su corpo frana o DGPV		

### Deformazioni Gravitative Profonde di Versante (DGPV)

Attive	Quiescenti	Inattive
orlo di scarpata di DGPV con attività indeterminata	trincea di DGPV con attività indeterminata	gradino di DGPV con attività indeterminata
colamento in roccia		

depositi di versante. Detrito eterometrico con scheletro grossolano più o meno ricco in matrice sabbiosa o limosa accumulato per effetto prevalente della gravità lungo pendii o al loro piede  
depositi di falda. Blocchi e clasti estremamente eterometrici di vulcaniti fratturati e dislocati verso valle da fratture o superfici di scivolamento. Gli spazi sono riempiti da matrice sabbiosa  
depositi colluviali. Accumuli di materiale a granulometria fine (limi e sabbie) con rari frammenti litoidi grossolani mobilizzati dall'azione combinata di gravità e ruscellamento e accumulati ai piedi dei versanti o lungo tratti a modesta acclività, entro vallecole a fondo concavo o piatto, o in piccoli conii a bassa pendenza

### FORME E DEPOSITI FLUVIALI E DI VERSANTE DOVUTI AL DILAVAMENTO

Orlo di scarpata di erosione fluviale o torrentizia attuale o subattuale  
solco erosivo di ruscellamento concentrato  
corso d'acqua con tendenza all'approfondimento del letto (alveo in incisione)

### FORME, DEPOSITI ED ATTIVITA' ANTROPICHE

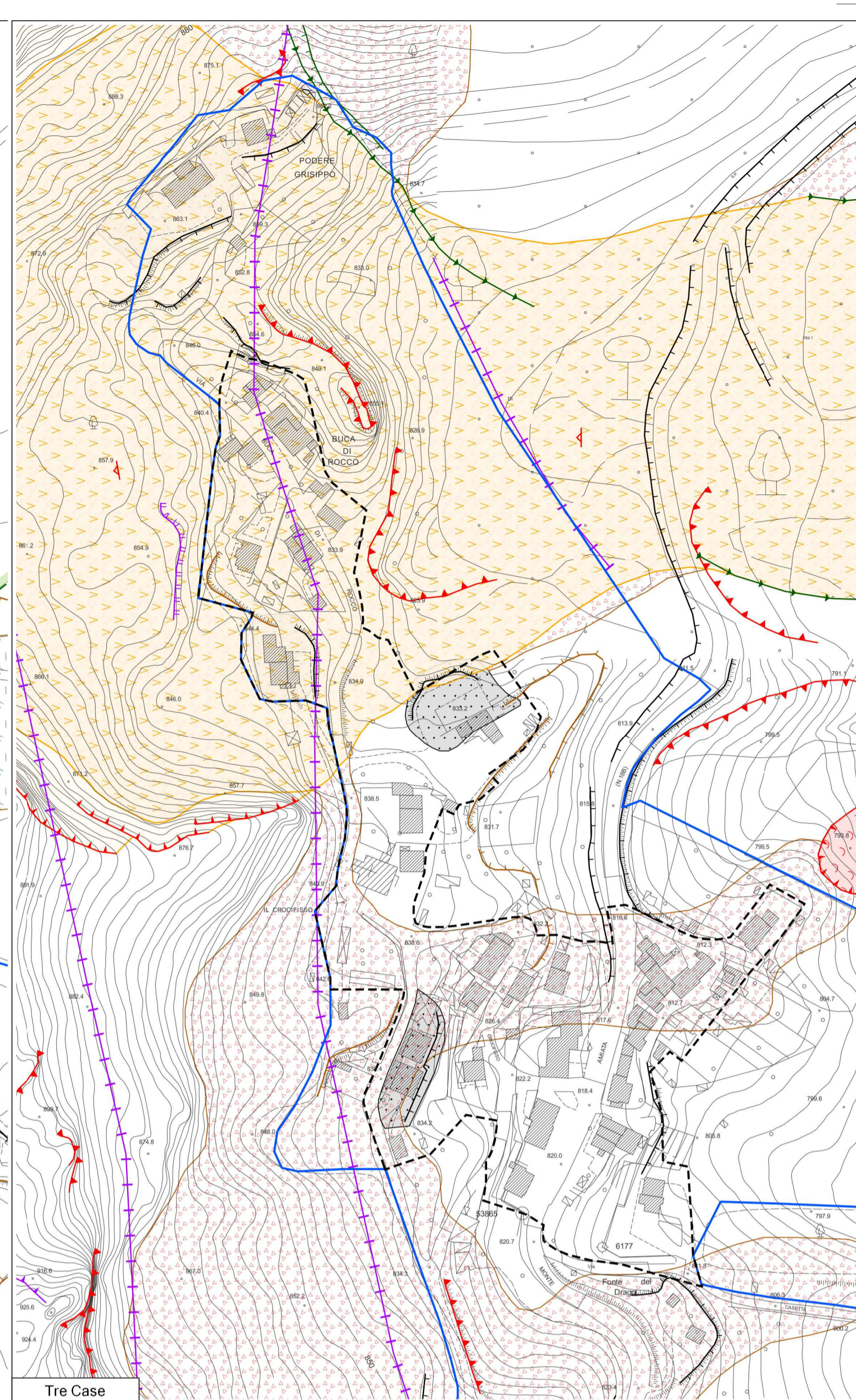
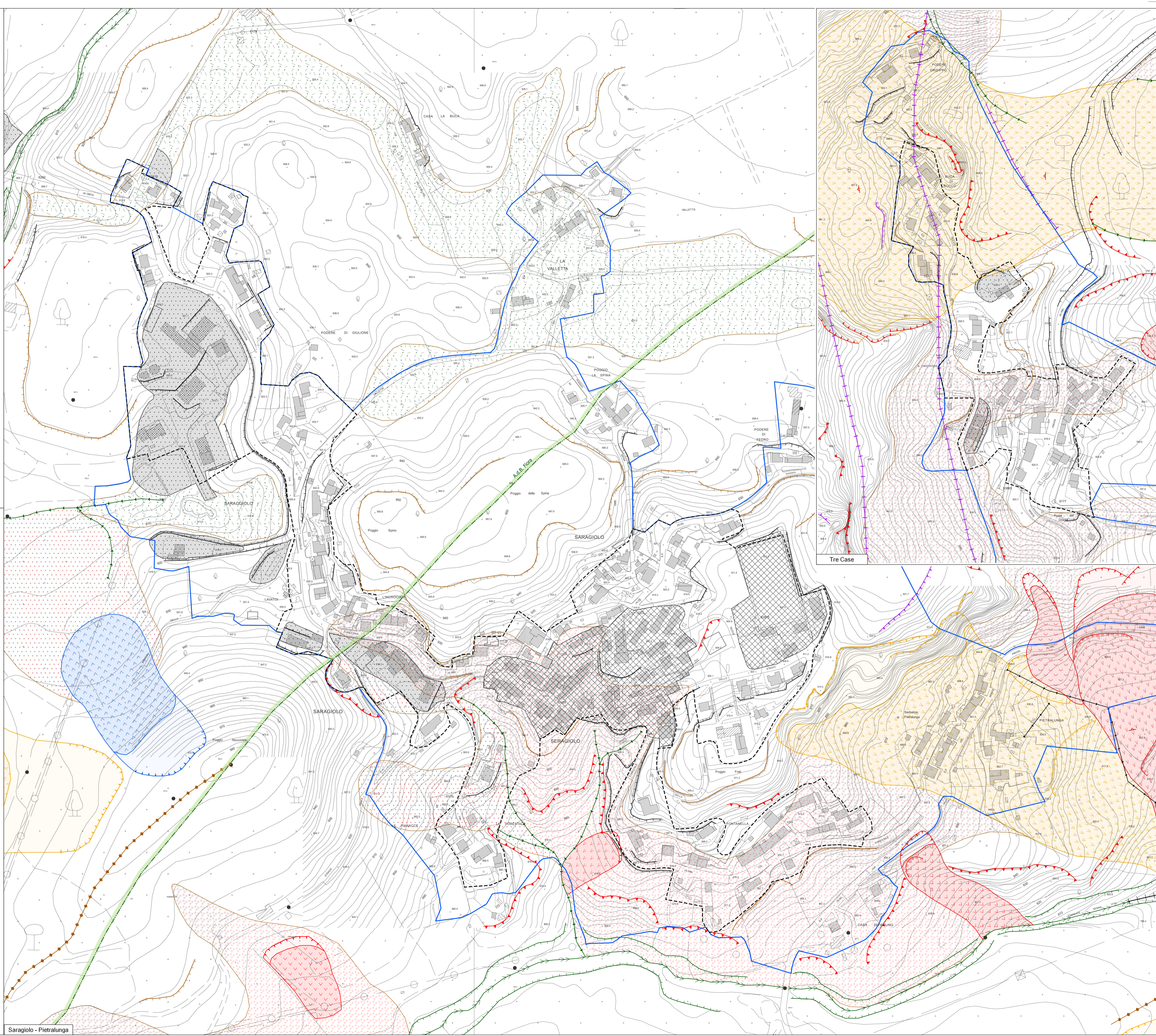
orlo di scarpata antropica  
canale artificiale, drenaggio superficiale  
tratto di canale con opere di difesa di sponda radenti e/o sporgenti  
principali strutture antropiche

### LIMITI CARTOGRAFICI ED AMMINISTRATIVI

Limite territorio urbanizzato ai sensi della L.R. 65/2014  
Unità Territoriali Organiche Elementari  
limite di competenza dell'Autorità di Bacino del Fiume Fiora

50 0 50 100 m

Saragiolo - Pietralunga



PS  
G3  
C  
LEGENDA