



PIANO STRUTTURALE

L.R. 10 novembre 2014, n. 65

6 - CARTA DELLE SUB-UTOE

Sindaco
Luigi Vagagnini
Assessore all'Urbanistica
Franco Capocchi
Responsabile del procedimento
Laura Frosini

Progetto e coordinamento generale
Gianni Neri
Fabrizio Milesi

Collaborazione al progetto
Carmela Sansiviero

Geologia
Andrea Capotorti - Geosol S.r.l.
Collaborazione, cartografia e GIS
per gli studi geologici
Alessandro Citali

Gennaio 2019 - scala 1:5.000



- Limite SUB-UTOE
- Limite territorio urbanizzato
- Viabilità e spazi accessori

1. SUB-UTOE Capoluogo (art. 45)

- Tessuti storici e altri edifici di valore storico-architettonico (art. 45.4, punto 1)
- Tessuti consolidati (art. 45.4, punto 2)
- Sistema degli spazi e delle attrezzature di interesse generale (art. 45.4, punto 3)
- Insiediamenti produttivi e commerciali (art. 45.4, punto 4)
- Ambiti inedificati in area urbanizzata (art. 45.4, punto 5)
- Aree di pertinenza paesistica del Centro storico (art. 45.4, punto 6)
- Aree di pertinenza degli insediamenti (art. 45.4, punto 7)
- Aree di riqualificazione paesistica e ambientale (art. 45.4, punto 8)
- Insiediamenti in area periurbana (art. 45.4, punto 9)

2. SUB-UTOE Quaranta (art. 46)

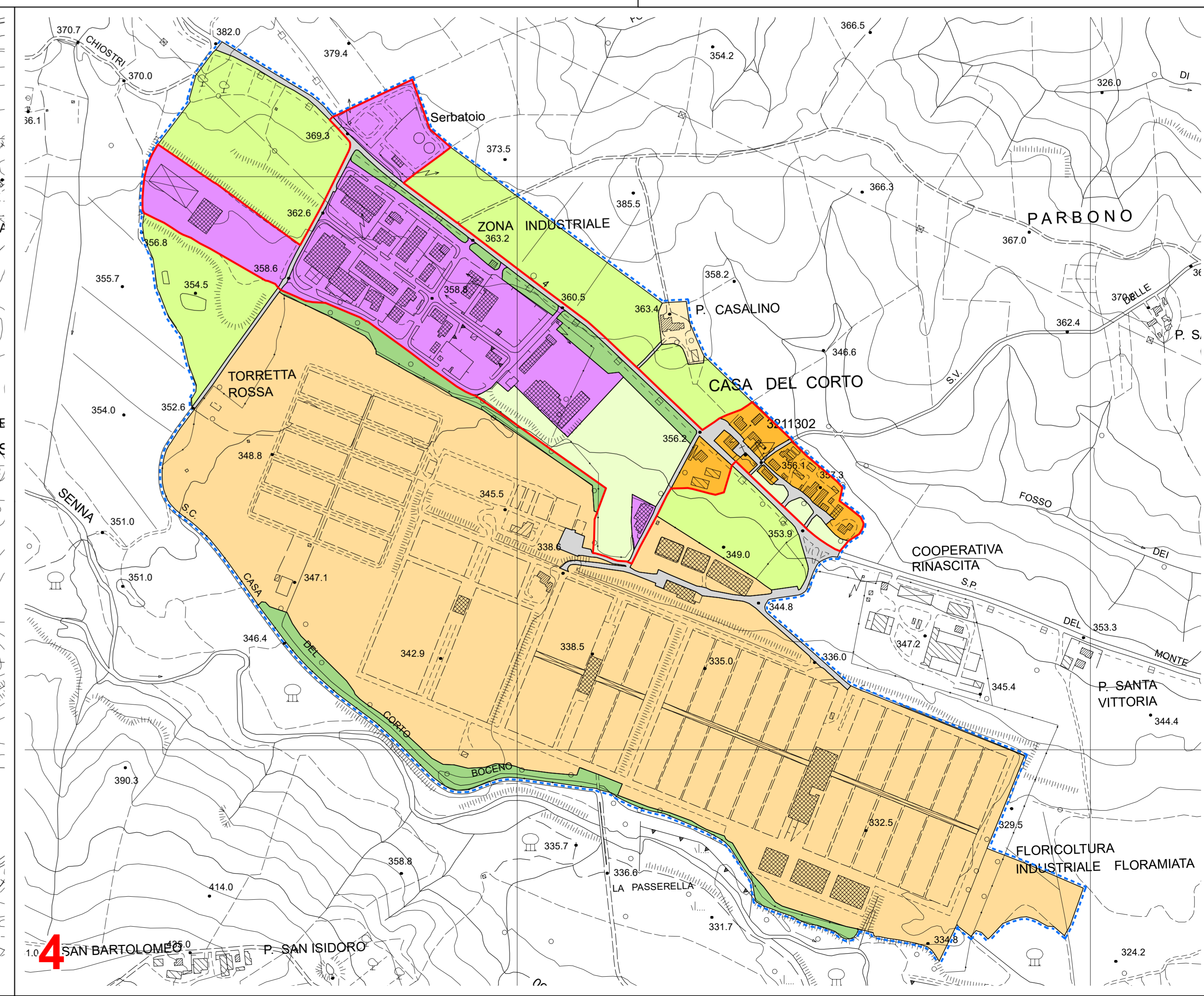
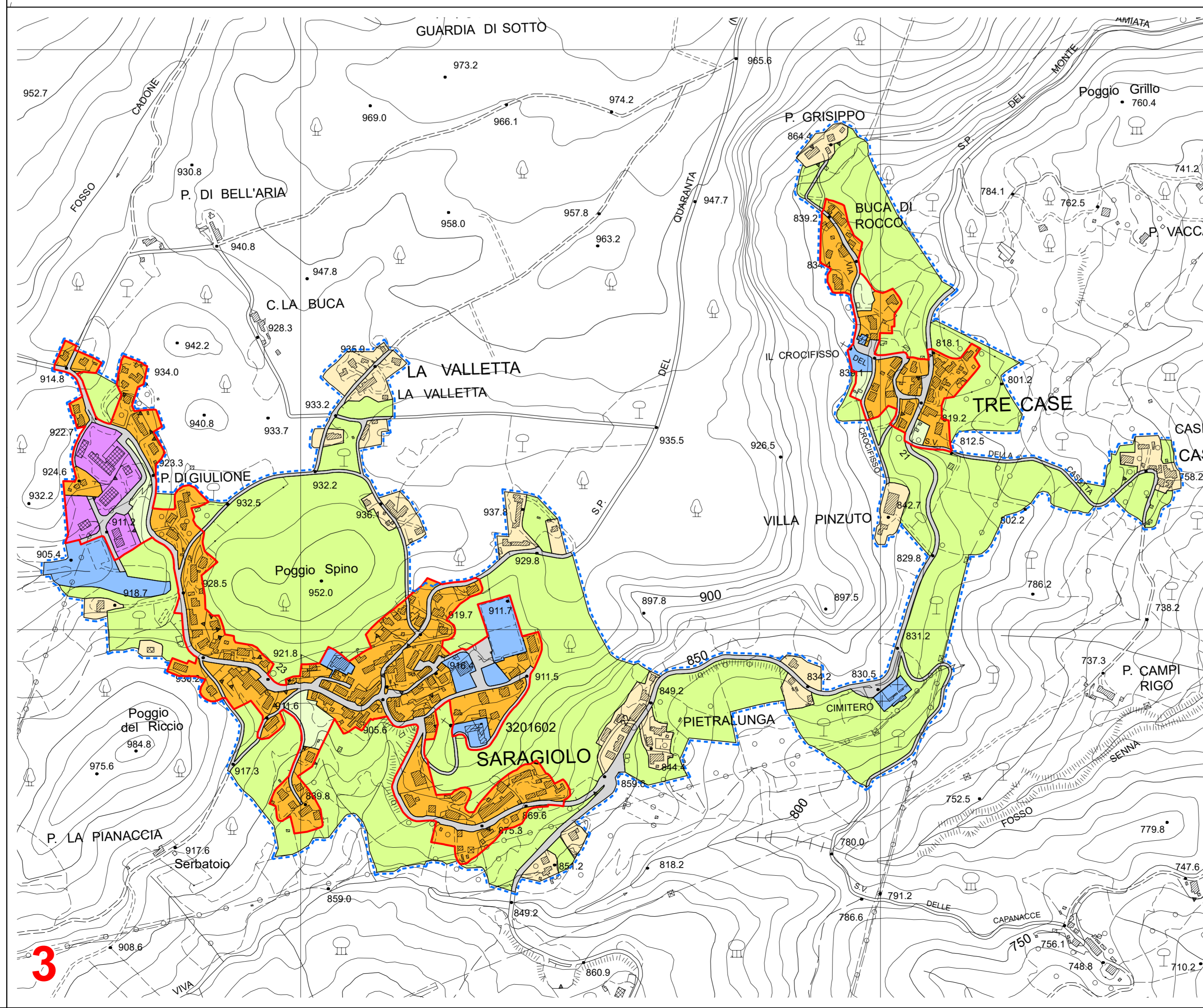
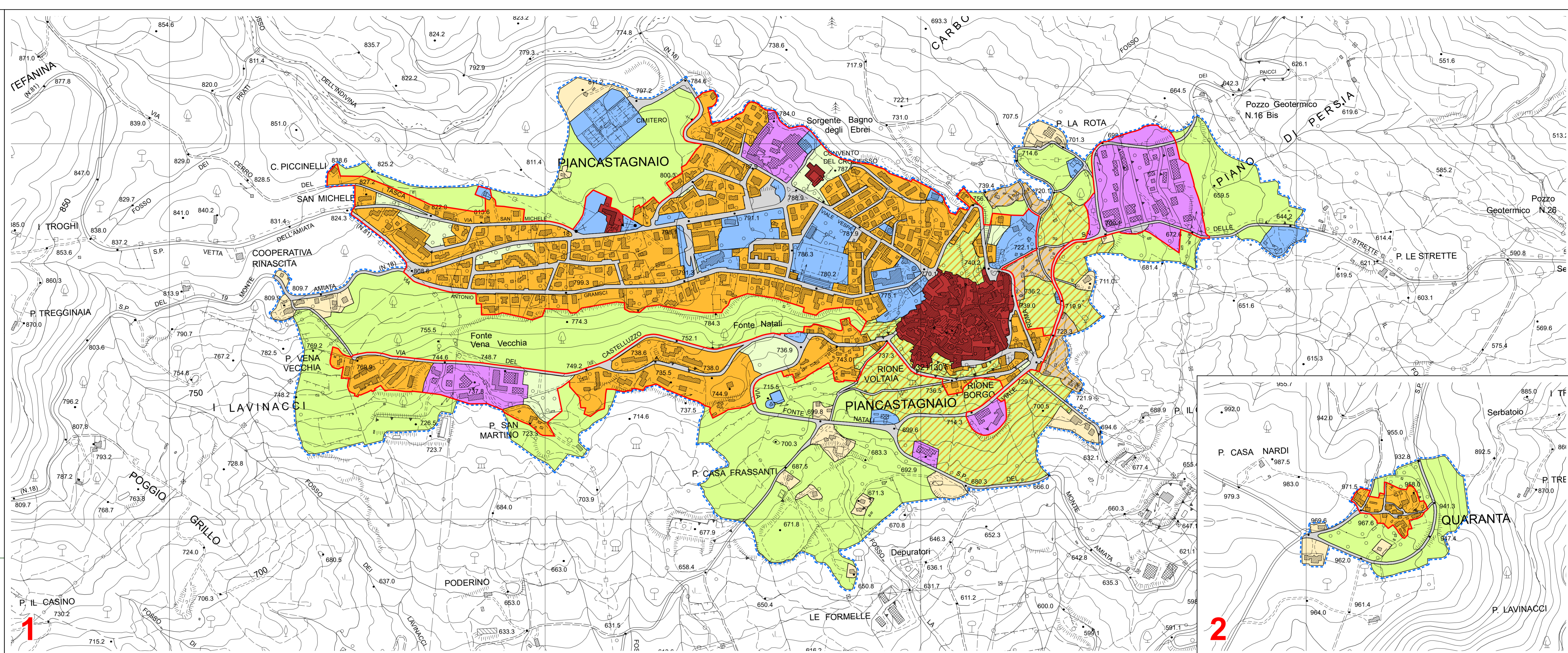
- Tessuti consolidati (art. 46.4, punto 1)
- Aree di pertinenza degli insediamenti (art. 46.4, punto 2)
- Insiediamenti in area periurbana (art. 46.4, punto 3)

3. SUB-UTOE Saragiolo e Tre Case (art. 47)

- Tessuti consolidati (art. 47.4, punto 1)
- Sistema degli spazi e delle attrezzature di interesse generale (art. 47.4, punto 2)
- Insiediamenti produttivi (art. 47.4, punto 3)
- Ambiti inedificati in area urbanizzata (art. 47.4, punto 4)
- Aree di pertinenza degli insediamenti (art. 47.4, punto 5)
- Insiediamenti in area periurbana (art. 47.4, punto 6)

4. SUB-UTOE Casa del Corto (art. 48)

- Insiediamenti produttivi (art. 48.4, punto 1)
- Insiediamento abitato di Casa del Corto (art. 48.4, punto 2)
- Ambiti inedificati in area urbanizzata (art. 48.4, punto 3)
- Aree di pertinenza degli insediamenti (art. 48.4, punto 4)
- Strutture destinate all'attività florovivaistica (art. 48.4, punto 5)
- Fasce inedificate di protezione paesistica (art. 48.4, punto 6)



PS 6 LEGENDA